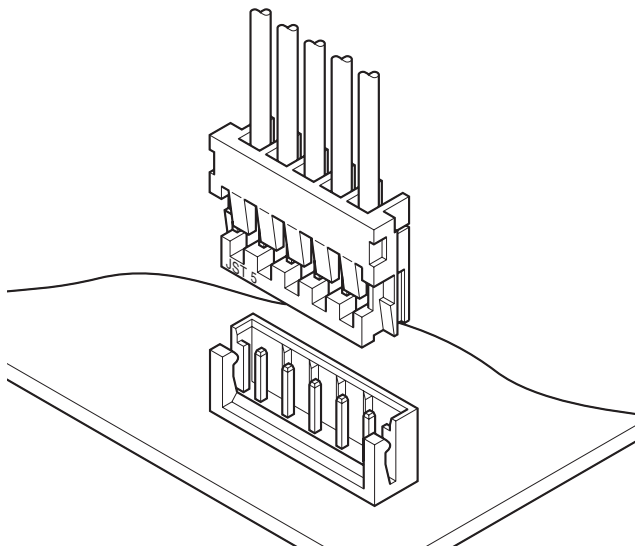


HR CONNECTOR

2.5mm间距 / 印刷电路板用连接器 / 压接、接插型



该产品是薄型 2.5mm 间距印刷电路板用压接连接器。是将 EH、PH 等压着型连接器技术与 NR、DR、DB 等压接型连接器生产中培育起来的技术有机结合后开发而成的薄型连接器。采用电线引出方向垂直于电路板的串联式，可进行高密度的配线。

- 双 U 形插口压接部
- 薄型设计
- 接触可靠性高
- 串联式
- 防脱落构造
- 兼容性

■ 登录标准

UL: Recognized E 60389

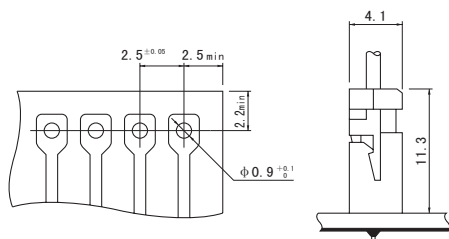
CS: Certified LR 20812

UL: R50082349

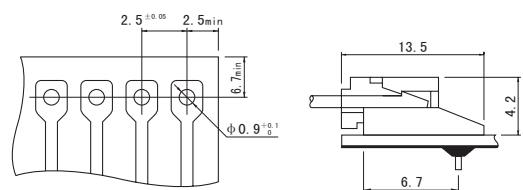
■ 一般规格

- 额定电流：2A AC/DC (使用 AWG#24 时)
 - 额定电压：250V AC/DC
 - 使用温度范围：-25℃ ~ +85℃ (含通电时的温度上升值)
 - 接触电阻：初期 / 10mΩ 以下
环境试验后 / 20mΩ 以下
 - 绝缘电阻：1,000MΩ 以上
 - 耐电压：AC 1,000V/1 分钟
 - 适用电线：UL1007
(有关其他符合 UL 标准等的电线，请垂询本公司)
AWG#28/#26/#24
芯线构成 / 7 根绞合线、涂锡线
外皮外径 / $\phi 1.0\text{mm} \sim \phi 1.5\text{mm}$
 - 适合的印刷电路板厚度：0.8mm ~ 1.6mm
- ※ 使用时，请参阅卷首的“端子 / 连接器”使用注意事项。
※ 详情请垂询本公司。
※ 介绍了符合 RoHS 标准的产品。

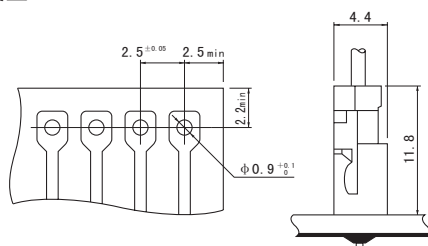
顶装型



侧装型



径向顶装型



- 注 1) 上图是从焊接侧看到的图。
2) 电路板开孔的公差整体为 ± 0.05 ，不得层叠。
3) 电路板的开孔尺寸因电路板的类型与开孔方法等而异。使用带孔电路板等材质较硬的电路板时，请设定较大的孔径。
上图尺寸仅为参考值，详情请垂询本公司。

