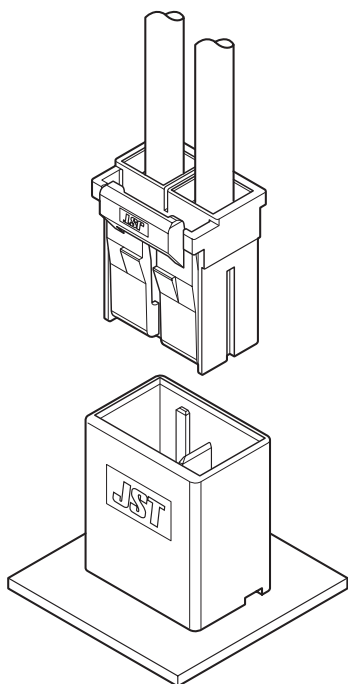


JFPS CONNECTOR

8.8mm间距 / 印刷电路板用连接器 / 压着、接插型



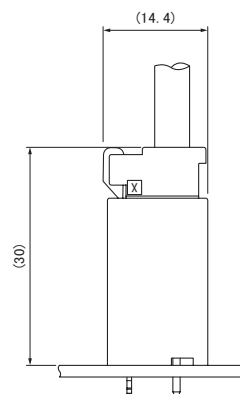
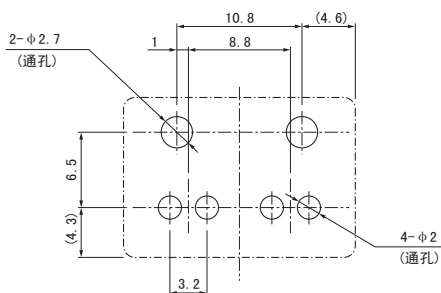
该产品是适用于小型大电流的连接器。
为2极、对应额定电流35A的顶端插入电路板对电线连接用连接器。

- 小型省空间设计
- 基于键控的防误插结构
- 强力锁定规格

■ 一般规格

- 额定电流：35A AC/DC (2极 使用 AWG#10 时)
- 额定电压：600V AC/DC
- 使用温度范围：-40℃ ~ +105℃ (含通电时的温度上升值)
- 接触电阻：初期/2mΩ 以下
环境试验后/2mΩ 以下
- 绝缘电阻：1,000MΩ 以上
- 耐电压：AC 2,200V/1分钟
- 适用电线范围：AWG#12~#10

※使用时，请参阅卷首的“端子/连接器”使用注意事项。
※详情请垂询本公司。
※介绍了符合RoHS标准的产品。

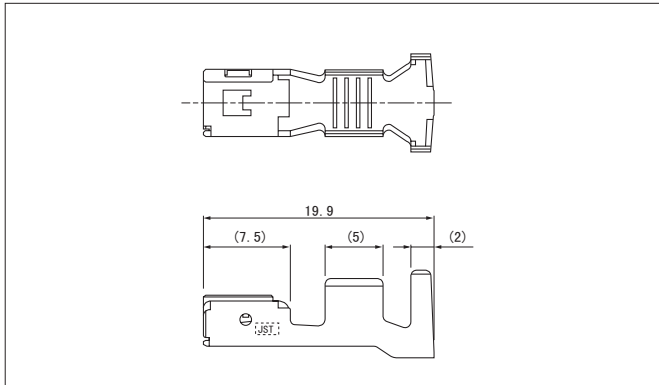


注1) 上图是从连接器安装侧看到的图。

2) 电路板的开孔尺寸因电路板的类型与开孔方法等而异。
上图尺寸仅为参考值，详情请垂询本公司。

JFPS CONNECTOR

端子



型号	适用电线范围		电线外皮外径 (mm)	数量/卷
	mm ²	AWG#		
SJFPS-81T-M1.0	3.5~5.5	12~10	4.0~5.3	1,500

材质、表面处理

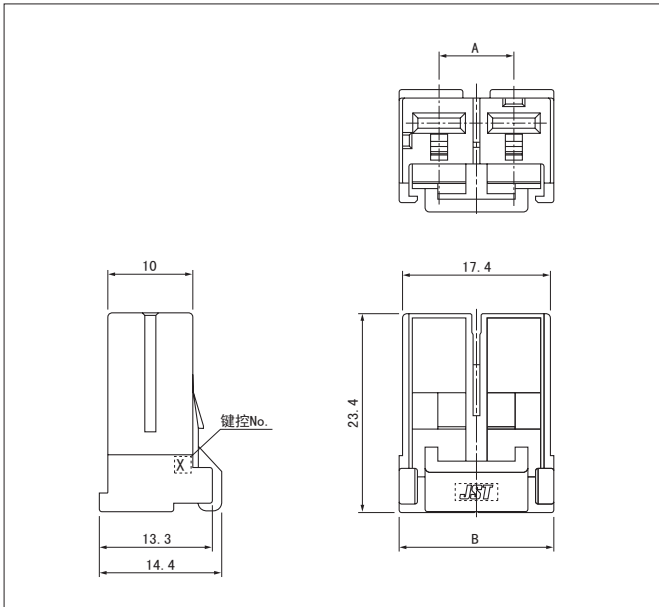
铜合金、镀锡 (回流焊处理)

●符合RoHS标准的产品

端子	压着机	压着模具		
		压着模具主体	刀刃	压着模具套件
SJFPS-81T-M1.0	AP-K2N	MKS-L-SIN3	MK/SJFPS-81-10	APLMK SJFPS81-10
		—	—	—

注) 有关全自动压着机用的压着模具, 请垂询本公司。

塑壳



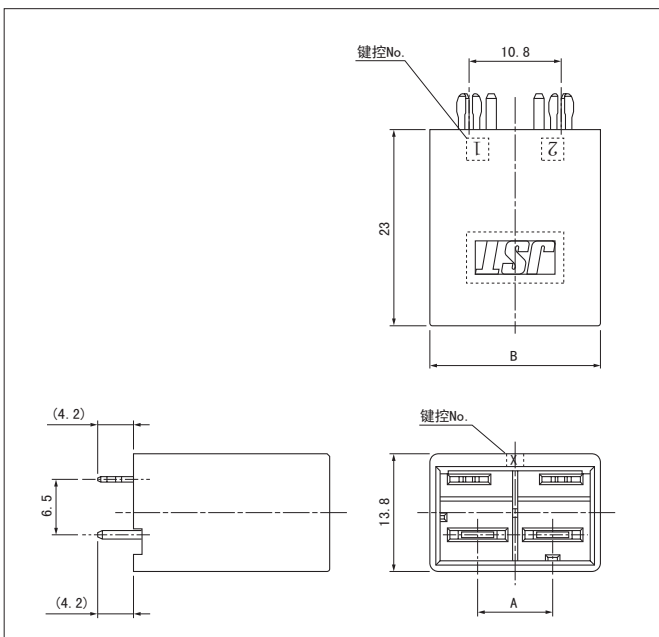
极数	键控	型号	尺寸 (mm)		数量/袋
			A	B	
2	X	JFPSRS-02V-EX	8.8	17.4	200
	Y	JFPSRS-02V-KY	8.8	17.4	200

材质

玻璃纤维增强PBT、UL94V-0

●符合RoHS标准的产品

排母



极数	键控	型号	尺寸 (mm)		数量/箱
			A	B	
2	X	BC02B-JFPSE-TX	8.8	20	132
	Y	BC02B-JFPSK-TY	8.8	20	132

材质、表面处理

端子: 铜、铜底镀锡

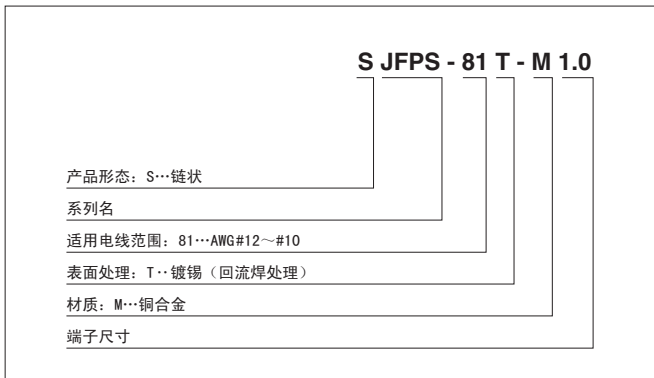
塑壳: 玻璃纤维增强尼龙66、UL94V-0

增强片: 铜合金、铜底镀锡

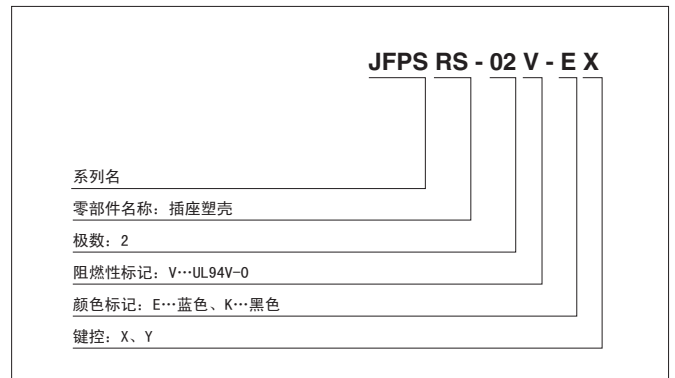
●符合RoHS标准的产品

型号标示方法

端子



塑壳



排母

