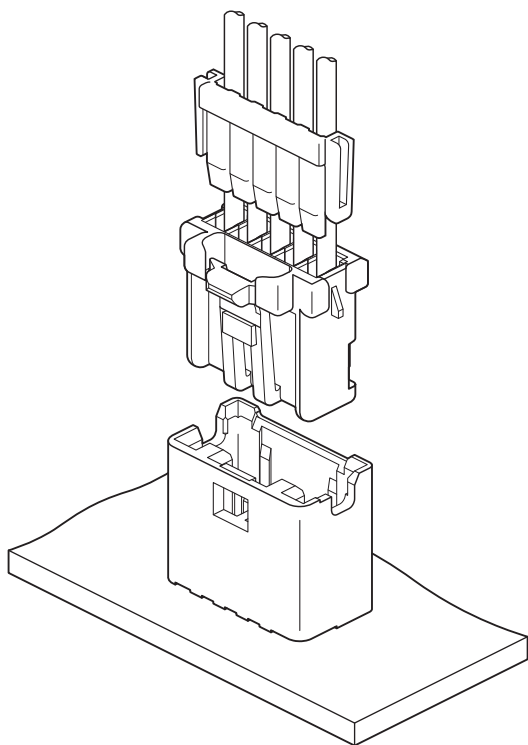


PNI CONNECTOR

2.0 mm间距/线对板连接器/可插拔压着型连接器



该产品是2.0mm间距，具有防止不完全嵌合构造的线对板连接器。

- 惯性锁结构
- 易插拔设计
- 安全锁结构

■ 登陆标准

■ :Recognized E 60389

■ 一般规格

- 额定电流:3.0 A AC/DC (使用AWG #22时)
- 额定电压:100 V AC/DC
- 使用温度范围: -25℃~+85℃(含通电时温度上升值)
- 接触电阻: 初期/ 10 mΩ 以下.
环境试验后/ 20 mΩ 以下.
- 绝缘电阻: 1,000 MΩ 以上.
- 耐电压: 施加500 VAC一分钟, 连接器无损坏或起火
- 适用电线范围: 导体尺寸/AWG #28 ~ AWG #22
绝缘皮外径/Φ0.76mm ~ Φ1.5mm
- 适用基板厚度: 1.6 mm

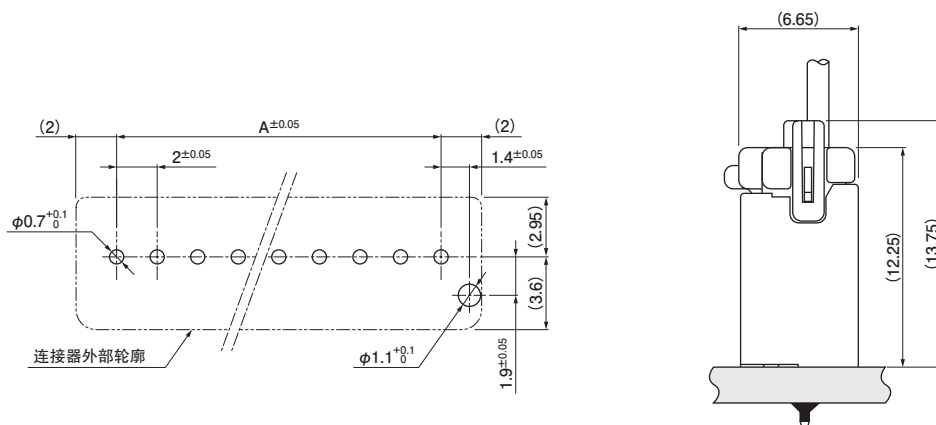
* 使用时, 请参阅我司网站描述的“端子和连接器的操作注意事项”(产品信息页的技术资料)。

* 符合RoHS2

* 尺寸单位: mm

* 详情请垂询JST

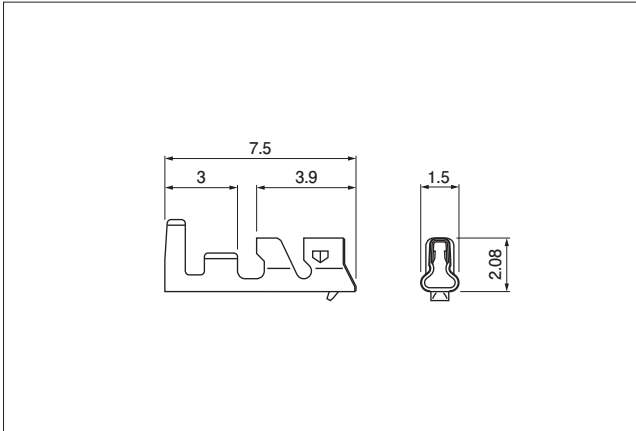
基板布局和组装布局



- 注: 1. 上图是从连接器安装侧看到的图。
2. 尺寸A: 见第3页“底座/侧装型”部分。
3. 基板焊盘间距公差应为±0.05, 且累计不超过±0.05。
4. 上图尺寸仅为参考值, 详情请垂询JST。

PNI CONNECTOR

端子



型号	适用电线范围		数量/ 卷盘
	导体尺寸AWG (mm ²)	绝缘皮外径 (mm)	
SPND-002T-C0.5	#28 to #24 (0.08 to 0.22)	0.76 to 1.5	8,000
SPND-001T-C0.5	#26 to #22 (0.13 to 0.33)	1.0 to 1.5	8,000

材质、表面处理

铜合金、镀锡

压着机

端子	压着机	压着模具主体	带刃刀的压着模具套件
SPND-002T-C0.5	AP-K2N	MKS-L	APLMK SPAD/ND002-05
SPND-001T-C0.5			APLMK SPND001-05

注: 有关全自动压着机用压着模具, 请垂询JST。

塑壳

<2 极>

<3, 4 极>

<5 极>

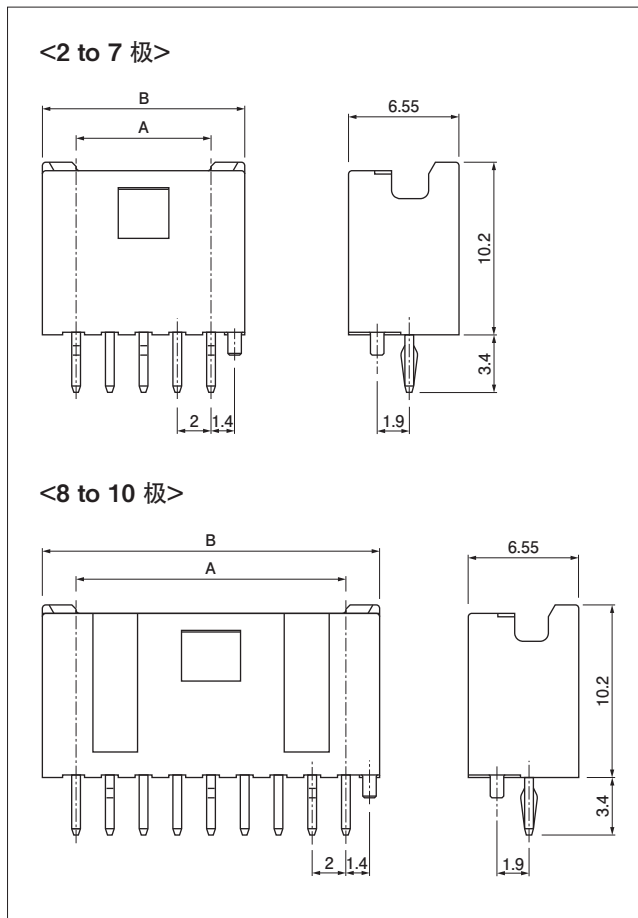
<6 to 10 极>

极数	型号	尺寸 (mm)		数量/包
		A	B	
2	PNIRP-02V-S	—	5.7	1,000
3	PNIRP-03V-S	4.0	7.7	1,000
4	PNIRP-04V-S	6.0	9.7	1,000
5	PNIRP-05V-S	8.0	11.7	1,000
6	PNIRP-06V-S	10.0	13.7	1,000
7	PNIRP-07V-S	12.0	15.7	1,000
8	PNIRP-08V-S	14.0	17.7	1,000
9	PNIRP-09V-S	16.0	19.7	1,000
10	PNIRP-10V-S	18.0	21.7	1,000

材料、表面处理

玻纤增强PBT, UL94V-0, 自然色(白)

底座



PBT (添加玻璃纤维)

极数	型号	尺寸 (mm)		数量/盒
		A	B	
2	B02B-PNISK-1	2.0	6.0	1,000
3	B03B-PNISK-1	4.0	8.0	1,000
4	B04B-PNISK-1	6.0	10.0	500
5	B05B-PNISK-1	8.0	12.0	500

材料、表面处理

插头: 铜合金, 铜底镀锡
底座: 玻纤增强 PBT, UL94V-0, 自然色 (白)

注: 本产品标签上标有 (LF) (SN)。

PA 66 (添加玻璃纤维)

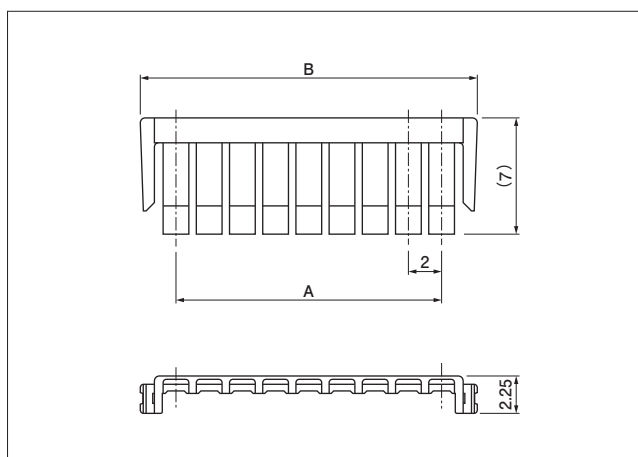
极数	型号	尺寸 (mm)		数量/盒
		A	B	
2	B02B-PNISK-1A	2.0	6.0	1,000
3	B03B-PNISK-1A	4.0	8.0	1,000
4	B04B-PNISK-1A	6.0	10.0	500
5	B05B-PNISK-1A	8.0	12.0	500
6	B06B-PNISK-1A	10.0	14.0	350
7	B07B-PNISK-1A	12.0	16.0	300
8	B08B-PNISK-1A	14.0	18.0	250
9	B09B-PNISK-1A	16.0	20.0	250
10	B10B-PNISK-1A	18.0	22.0	250

材料、表面处理

插头: 铜合金, 铜底镀锡
底座: 玻纤增强 PBT, UL94V-0, 自然色 (白)

注: 本产品标签上标有 (LF) (SN)。

固定器



极数	型号	尺寸 (mm)		数量/包
		A	B	
2	PNIS-02V	2.0	6.3	1,000
3	PNIS-03V	4.0	8.3	1,000
4	PNIS-04V	6.0	10.3	1,000
5	PNIS-05V	8.0	12.3	1,000
6	PNIS-06V	10.0	14.3	1,000
7	PNIS-07V	12.0	16.3	1,000
8	PNIS-08V	14.0	18.3	1,000
9	PNIS-09V	16.0	20.3	1,000
10	PNIS-10V	18.0	22.3	1,000

材料、表面处理

玻纤增强 PA 66, UL94V-0, 自然色 (象牙白)

型号标示方法

端子

S PND - 002 T - C 0.5

产品形态: 链状

系列名

适用电线范围: 002...AWG #28~AWG #24
001...AWG #26~AWG #22

表面处理: 镀锡

材料: 铜合金

适用端子尺寸

塑壳

PNI RP - 02 V - S

系列名

类型: 插头 (可安装固定器型)

极数

阻燃等级: UL94V-0

颜色: S...自然色 (白), M...绿, R...红, E...蓝,
H...灰, LG...浅绿, K...黑, Y...黄

底座/ PBT (添加玻璃纤维)

B 02 B - PNI S K - 1

底座形态: 顶装型

极数

组装机

系列名

颜色: S...自然色 (白), M...绿, R...红,
E...蓝, H...灰, K...黑

铆接标记: 有铆接

带定位柱

底座/ PA 66 (添加玻璃纤维)

B 02 B - PNI S K - 1 A

底座形态: 顶装型

极数

组装机

系列名

颜色: S...自然色 (白), M...绿, R...红,
E...蓝, H...灰, LG...浅绿, Y...黄

铆接标记: 有铆接

带定位柱

底座材料: 玻纤增强 PA 66

固定器

PNI S - 02 V

系列名

类型: 固定器

极数

阻燃等级: UL94V-0