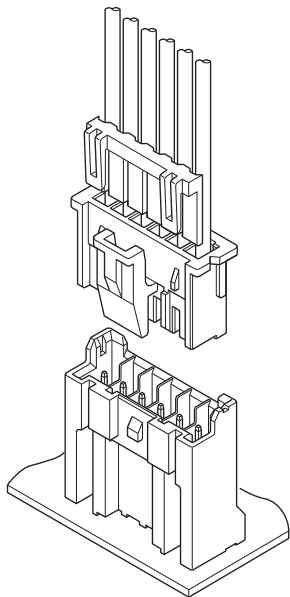




# PXA 连接器

2.5 mm 间距/线对板连接器/压着、接插型



本产品可使用固定器，是封装高度为20.5mm、间距为2.5mm的高背型连接器。全罩式针座提供了抗震和抗撬的结构。

- 安全锁机制
- 全罩式针座
- 适用于灌胶工艺
- PC板封装与XA连接器完全相同
- 固定器可安装型

## ■ 一般规格

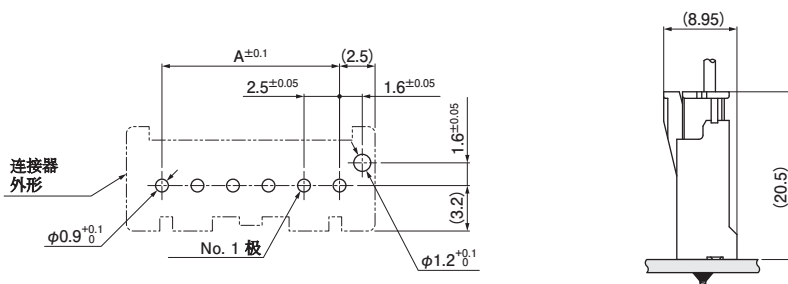
- 额定电流：3 A AC/DC (AWG #22)
- 额定电压：250 V AC/DC
- 使用温度范围：-25°C ~ +85°C (含通电时的温度上升值)
- 接触电阻：初期 / 10 mΩ 以下  
环境试验后 / 20 mΩ 以下
- 绝缘电阻：1,000 MΩ 以上
- 耐电压：施加1000V AC 一分钟，连接器无损坏或起火
- 适用电线范围：  
芯线规格 / AWG #26 ~ AWG #22  
绝缘外径 /  $\phi 1.2 \text{ mm} \sim \phi 1.9 \text{ mm}$
- 适合的印刷电路板厚度：1.6 mm

- \* 使用前请参阅本公司网站上的“端子和连接器操作注意事项”（列于产品信息页面的“技术文档”栏）。
- \* 符合RoHS2标准
- \* 尺寸单位：mm
- \* 详情请联系JST。

## ■ 登陆标准

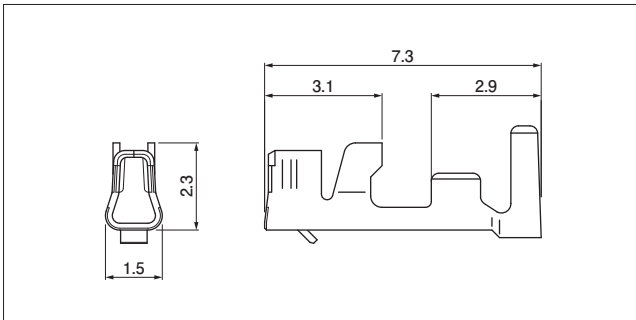
- 有关海外标准注册的信息，请参阅本公司网站上的“已登录海外标准列表”（列于产品信息界面的“技术文档”栏）。
- \* 根据海外标准注册的规格可能与上述一般规格不同。

## 封装



- 注：1. 电路板布局图是连接器安装侧看到的图。  
2. 尺寸 A：见第 2 页“带座插头”部分。  
3. 印刷电路板孔距公差为  $\pm 0.05$ ，累计不得超过  $\pm 0.1$   
4. 孔径大小因电路板类型和穿孔方法而异。当使用硬度较大的基板，比如玻纤型基板时，需使用大孔径。上述尺寸为参考值，详情请联系JST。

## 端子



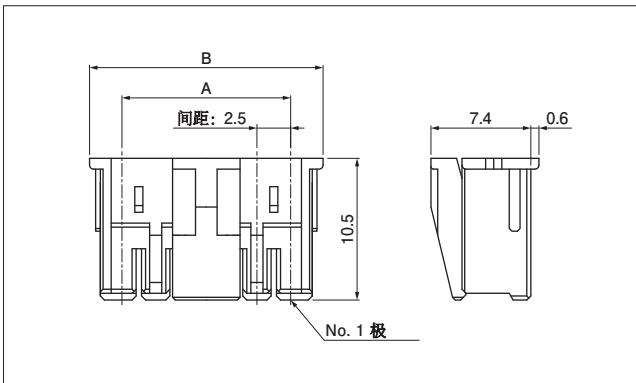
型号	适用电线范围		数量/卷
	芯线尺寸AWG (mm <sup>2</sup> )	绝缘外径 (mm)	
SPXA-001T-P0.6	#26 ~ #22 (0.13 ~ 0.33)	1.2 ~ 1.9	7,000
材质、表面处理			
磷青铜, 镀锡			

## 压着机器

端子	压着机	压着模具	带刀刃的压着模具套件
SPXA-001T-P0.6	AP-K2N	MKS-L	APLMK SPXA001-06

注: 全自动压着机请联系JST

## 塑壳



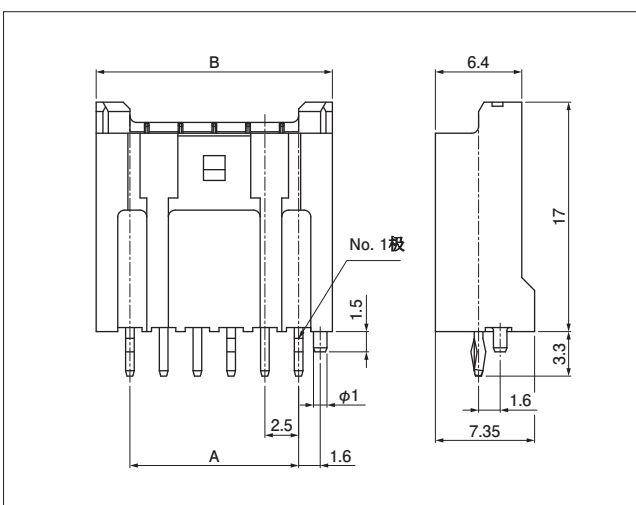
极数	型号	尺寸 (mm)		数量/包
		A	B	
2	PXARP-02V	2.5	7.3	1,000
3	PXARP-03V	5.0	9.8	1,000
6	PXARP-06V	12.5	17.3	1,000

材质、表面处理

尼龙66, 天然色(白色)

注: 关于所用树脂材料的阻燃等级, 请参阅本公司网站上的“已登录海外标准列表”(列于产品信息页面的“技术文件”栏)

## 带座插头



极数	型号	尺寸 (mm)		数量/箱
		A	B	
2	BH02B-PXASK	2.5	7.5	400
3	BH03B-PXASK	5.0	10.0	400
6	BH06B-PXASK	12.5	17.5	200

材质、表面处理

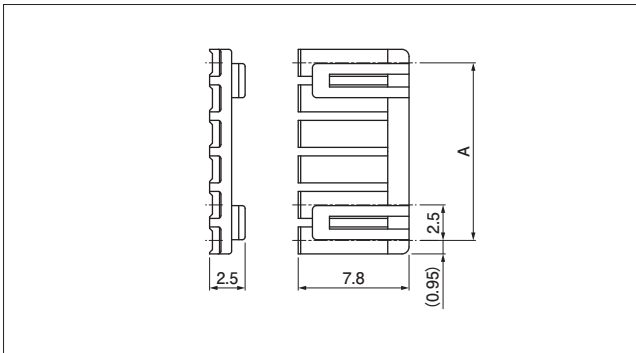
插头: 铜合金, 铜底镀锡

底座: 玻纤增强型尼龙66, 天然色(象牙白)

注: 1. 本产品的标签上显示(LF) (SN)

2. 关于所用树脂材料的阻燃等级, 请参阅本公司网站上的“已登录海外标准列表”(列于产品信息页面的“技术文件”栏)

## 固定器



极数	型 号	A	数量/包
2	XMS-02V	2.5	1,000
3	XMS-03V	5.0	1,000
6	XMS-06V	12.5	1,000

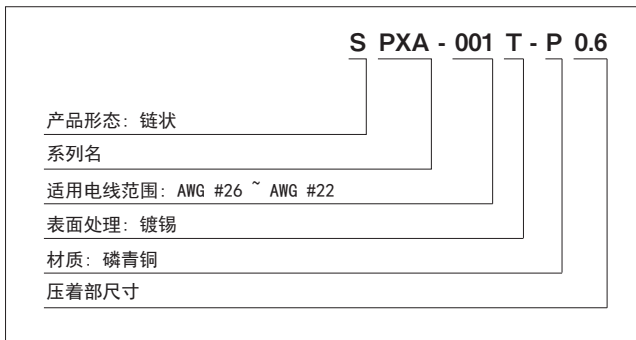
### 材质、表面处理

玻纤增强型尼龙66，天然色（象牙白）

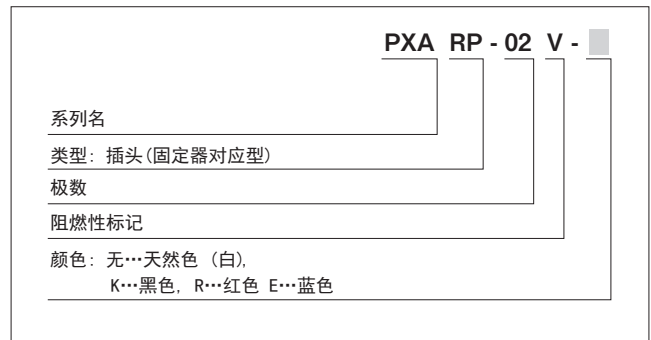
注：关于所用树脂材料的阻燃等级，请参与本公司网站上的“已登录海外标准列表”（列于产品信息页面的“技术文件”栏）。

## 型号标示方法

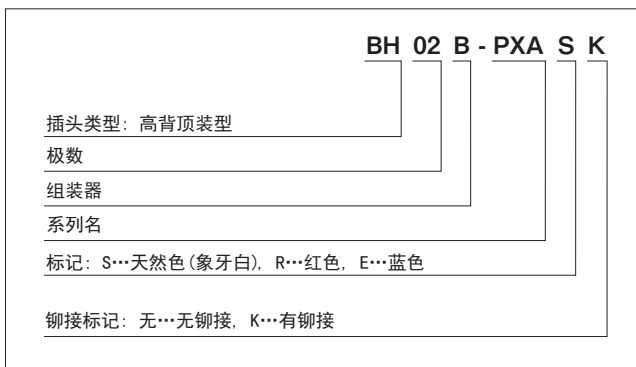
### 端子



### 塑壳



### 带座插头



### 固定器

