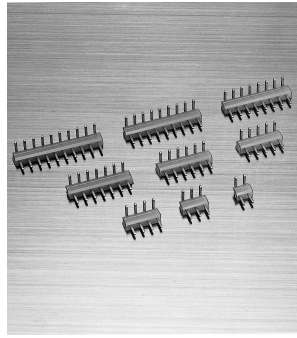


BC HEADER

是用于印刷电路板及印刷电路板直接安装连接的排母，备有直型与角型2种类型。

2.0mm
间距

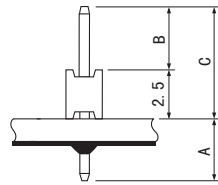
排母型



本产品目录仅收录了标准规格。有关特殊规格，请垂询本公司。

■一般规格

- 使用温度范围：-25℃~+85℃
(含通电时的温度上升值)
- 接线柱：黄铜、铜底镀锡
(回流焊处理)
- 底座：尼龙66/UL94V-0
- 适合的印刷电路板厚度：1.6mm



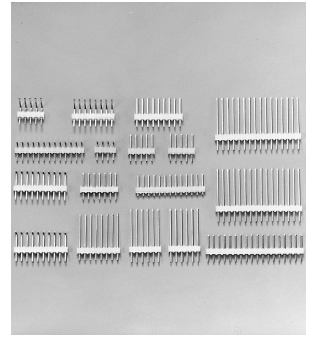
※A、B、C的尺寸
因型号而异。

2.5SB HEADER

是用于印刷电路板及印刷电路板直接安装连接的排母，备有直型与角型2种类型。

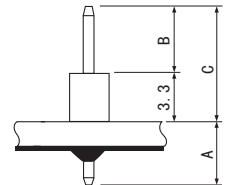
2.5mm
间距

排母型



■一般规格

- 额定电流：3A AC/DC
- 额定电压：250V AC/DC
- 使用温度范围：-25℃~+85℃
(含通电时的温度上升值)
- 接线柱：黄铜、铜底镀锡
(回流焊处理)
- 底座：尼龙66/UL94V-0 (天然色)



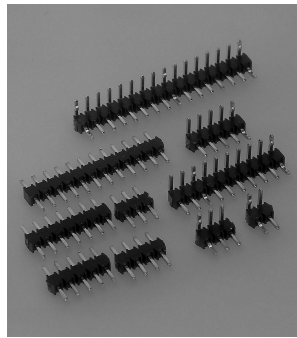
※A、B、C的尺寸
因型号而异。

TB HEADER

用作带座接线柱，另外也是用于印刷电路板及印刷电路板直接安装连接的排母。

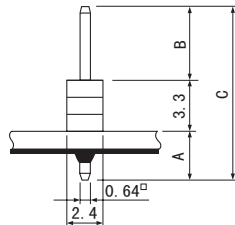
2.5mm
间距

排母型



■一般规格

- 额定电流：3A AC/DC
- 额定电压：250V AC/DC
- 使用温度范围：-25℃~+85℃
(含通电时的温度上升值)
- 接线柱：黄铜、铜底镀锡
(回流焊处理)
- 底座：玻璃纤维增强PBT/UL94V-0



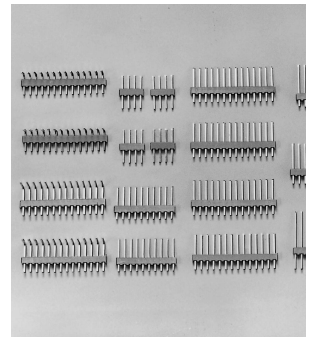
※A、B、C的尺寸
因型号而异。

2.54SB HEADER

用作带座接线柱，另外也是用于印刷电路板及印刷电路板直接安装连接的排母。

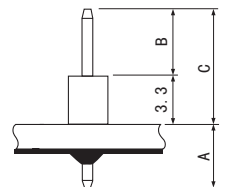
2.54mm
间距

排母型



■一般规格

- 额定电流：3A AC/DC
- 额定电压：250V AC/DC
- 使用温度范围：-25℃~+85℃
(含通电时的温度上升值)
- 接线柱：黄铜、铜底镀锡
(回流焊处理)
- 底座：尼龙66/UL94V-0
彩色/绿色



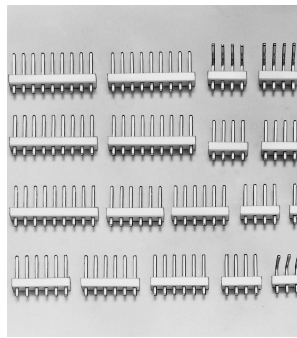
※A、B、C的尺寸
因型号而异。

VS HEADER

用作印刷电路板用连接器（VR连接器等）的带座接线柱，另外也是用于印刷电路板及印刷电路板直接安装连接的排母。

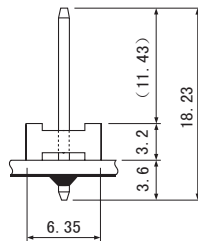
3.96mm
间距

排母型



■一般规格

- 接线柱：黄铜、铜底镀锡
(回流焊处理)
- 底座：尼龙66/UL94V-0 (天然色)



销/绕线柱

各种连接器使用的针以及绕线使用的接线柱。由于RT针的顶端加工为圆锥形，绕线柱的顶端加工为棱锥形，因此可顺利地插入到印刷电路板中。另外，经拉制成型加工而成的RT针具有优良的整圆度，绕线柱四面光滑，拐角部进行了精密的精加工，可进行最佳的绕线。

